

ESTADISTICAS DEL PROCESO DE DEPURACION POLICIAL ACUMULADO 2012-2014

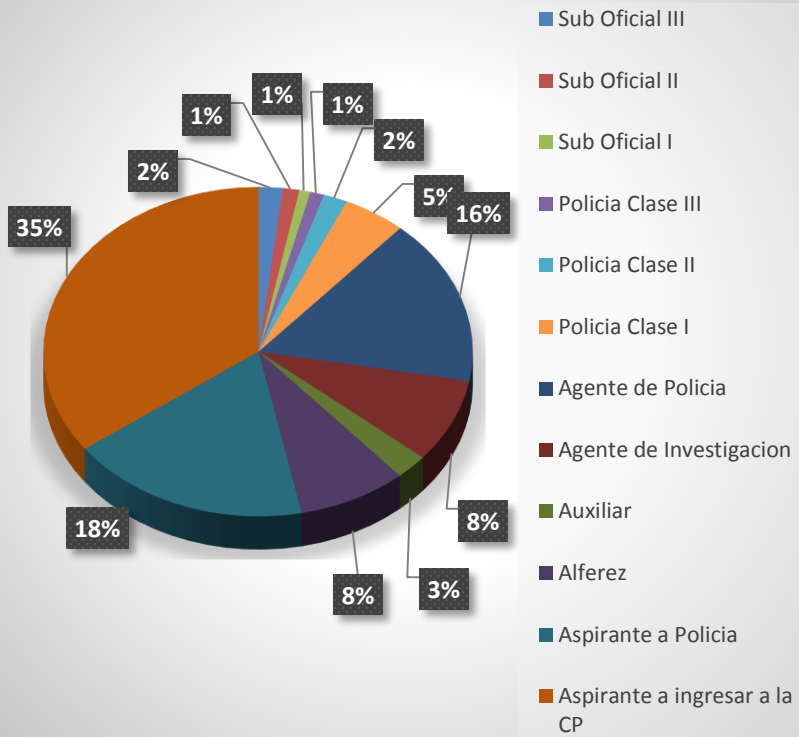
POLICIAS EVALUADOS					PRUEBAS	
ESCALA JERARQUICA	N°	GRADO	NO. DE EVALUADOS	%	NO. PRUEBAS	%
Escalas 1) Superior, 2) Ejecutiva y 3) Inspeccion	1	General Director	3.00	0.29	6.00	0.25
	2	Comisionado General	7.00	0.69	14.00	0.58
	3	Comisionado	72.00	7.08	155.00	6.39
	4	Sub Comisionado	111.00	10.91	342.00	14.10
	5	Comisario	140.00	13.77	376.00	15.51
	6	Sub Comisario	167.00	16.42	404.00	16.66
	7	Inspector	230.00	22.62	526.00	21.69
	8	Sub Inspector	287.00	28.22	602.00	24.82
TOTAL EVALUADOS POR ESCALA JERARQUICA			1,017.00	15.51	2,425.00	20.33
Escalas 4) Basica, 5) Cadetes y 6) Auxiliar	9	Sub Oficial III	101.00	3.05	161	3.90
	10	Sub Oficial II	159.00	4.80	107	2.59
	11	Sub Oficial I	162.00	4.89	74	1.79
	12	Policia Clase III	216.00	6.52	92	2.23
	13	Policia Clase II	397.00	11.98	160	3.87
	14	Policia Clase I	509.00	15.36	421	10.19
	15	Agente de Policia	405.00	12.22	1,446	34.99
	16	Agente de Investigacion	344.00	10.38	729	17.64
	17	Auxiliar	542.00	16.35	217	5.25
	18	Alferez	479.00	14.45	726	17.57
TOTAL EVALUADOS POR ESCALA BASICA			3,314.00	50.54	4,133	34.65
	19	Aspirante a Policia	1010	52.94	1,956	38.72
	20	Aspirante a ingresar a la CP	898	47.06	3,096	61.28
TOTAL ASPIRANTES			1,908.00	29.10	5,052.00	42.35
		Guardia Honor Presidencial	318	4.85	318	2.67
TOTAL			6,557.00		11,928.00	

PRUEBAS APLICADAS				
ESCALA JERARQUICA	N°	GRADO	NO. DE PRUEBAS	%
Escalas 1) Superior, 2) Ejecutiva y 3) Inspeccion	1	General Director	6.00	0.25
	2	Comisionado General	14.00	0.58
	3	Comisionado	155.00	6.39
	4	Sub Comisionado	342.00	14.10
	5	Comisario	376.00	15.51
	6	Sub Comisario	404.00	16.66
	7	Inspector	526.00	21.69
	8	Sub Inspector	602.00	24.82
TOTAL EVALUADOS POR ESCALA JERARQUICA			2,425.00	20.33
Escalas 4) Basica, 5) Cadetes y 6) Auxiliar	9	Sub Oficial III	161.00	1.75
	10	Sub Oficial II	107.00	1.16
	11	Sub Oficial I	74.00	0.81
	12	Policia Clase III	92.00	1.00
	13	Policia Clase II	160.00	1.74
	14	Policia Clase I	421.00	4.58
	15	Agente de Policia	1,446.00	15.74
	16	Agente de Investigacion	729.00	7.94
	17	Auxiliar	217.00	2.36
	18	Alferez	726.00	7.90
	19	Aspirante a Policia	1,956.00	21.30
	20	Aspirante a ingresar a la CP	3,096.00	33.71
TOTAL EVALUADOS POR ESCALA BASICA			9,185.00	77.00
		Guardia Honor Presidencial	318.00	2.67
TOTAL			11,928.00	

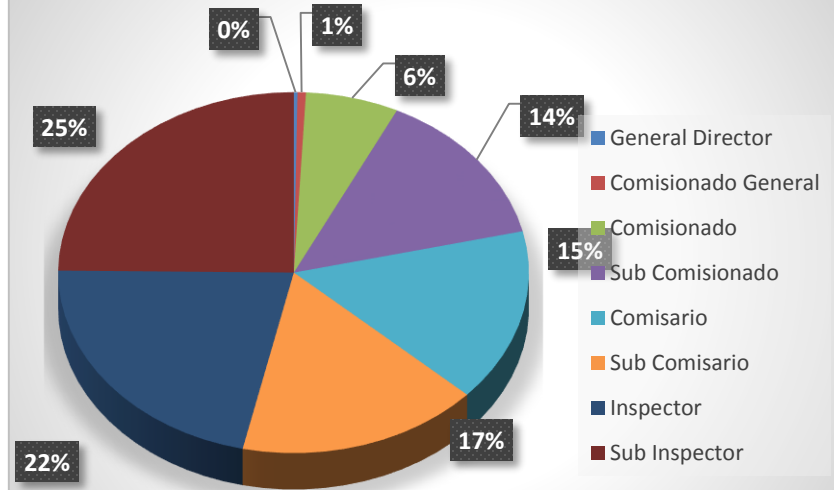
DETALLE DE PRUEBAS									
1	%	2	%	3	%	4	%	TOTAL PRUEBAS	%
1	0.17	1	0.21	1	0.21	3	0.34	6	0.25
3	0.52	3	0.63	3	0.62	5	0.56	14	0.58
30	5.20	28	5.87	28	5.81	69	7.76	155	6.39
77	13.34	77	16.14	77	15.98	111	12.49	342	14.10
89	15.42	80	16.77	81	16.80	126	14.17	376	15.51
99	17.16	84	17.61	83	17.22	138	15.52	404	16.66
143	24.78	95	19.92	97	20.12	191	21.48	526	21.69
135	23.40	109	22.85	112	23.24	246	27.67	602	24.82
577	17	477	21.00	482	21.87	889	26.74	2425	21.54
47	1.63	3	0.17	5	0.29	106	4.35	161	1.82
26	0.90	11	0.61	10	0.58	60	2.46	107	1.21
22	0.76	3	0.17	5	0.29	44	1.81	74	0.84
40	1.39	17	0.95	15	0.87	20	0.82	92	1.04
54	1.87	24	1.34	41	2.38	41	1.68	160	1.81
198	6.87	94	5.24	83	4.82	46	1.89	421	4.77
1,061	36.81	34	1.90	64	3.72	287	11.79	1,446	16.37
291	10.10	9	0.50	9	0.52	420	17.25	729	8.25
145	5.03	23	1.28	23	1.34	26	1.07	217	2.46
123	4.27	193	10.76	193	11.21	217	8.91	726	8.22
454	15.75	271	15.11	455	26.42	424	17.41	1,604	18.16
421	14.61	1,112	61.98	819	47.56	744	30.55	3,096	35.05
2,882	83.32	1,794	79.00	1,722	78.13	2435	73.26	8,833	78.46
3,459.00	30.72	2,271.00	20.17	2,204.00	19.58	3,324.00	29.53	11,258.00	

Detalle de Pruebas: 1. TOXICOLOGICAS, 2. PSICOMETRICAS, 3. SOCIOECONOMICAS, 4. PSICOFISIOLOGICAS

Escala Basica



Escala Jerarquica



ESCALA JERARQUICA	N°	GRADO	TOXICOLOGICAS				PSICOMETRICAS				SOCIOECONOMICAS				PSICOFISIOLOGICAS				TOTAL			
			2012	2013	2014	Total	2012	2013	2014	Total	2012	2013	2014	Total	2012	2013	2014	Total	2012	2013	2014	Total
<i>GHP</i>		<i>Miembros de las Fuerzas Armadas</i>		47	271	318																318
Escalas 1) Superior, 2) Ejecutiva y 3) Inspeccion	1	General Director	0	1	0	1	0	1	0	1	0	1	0	3	0	3	0	6	0	6	0	6
	2	Comisionado General	2	1	0	3	2	1	0	3	2	1	0	3	0	5	0	5	6	8	0	14
	3	Comisionado	12	18	0	30	11	17	0	28	11	17	0	28	12	57	0	69	46	109	0	155
	4	Sub Comisionado	34	29	14	77	34	29	14	77	34	29	14	77	43	54	14	111	145	141	56	342
	5	Comisario	25	35	29	89	25	26	29	80	25	27	29	81	47	50	29	126	122	138	116	376
	6	Sub Comisario	41	38	20	99	36	28	20	84	36	27	20	83	46	71	21	138	159	164	81	404
	7	Inspector	24	74	45	143	17	34	44	95	17	36	44	97	35	110	46	191	93	254	179	526
	8	Sub Inspector	13	70	52	135	9	48	52	109	9	51	52	112	56	136	54	246	87	305	210	602
		TOTAL ESCALA JERARQUICA	151	266	160	577	134	184	159	477	134	189	159	482	239	486	164	889	658	1,125	642	2,425
Escalas 4) Basica, 5) Cadetes y 6) Auxiliar	9	Sub Oficial III	36	11	0	47	0	3	0	3	0	5	0	5	13	93	0	106	49	112	0	161
	10	Sub Oficial II	14	12	0	26	2	9	0	11	2	8	0	10	8	52	0	60	26	81	0	107
	11	Sub Oficial I	13	9	0	22	1	2	0	3	1	4	0	5	15	29	0	44	30	44	0	74
	12	Policia Clase III	12	28	0	40	5	12	0	17	5	10	0	15	5	15	0	20	27	65	0	92
	13	Policia Clase II	14	40	0	54	3	21	0	24	3	38	0	41	7	34	0	41	27	133	0	160
	14	Policia Clase I	31	160	7	198	0	92	2	94	0	81	2	83	5	41	0	46	36	374	11	421
	15	Agente de Policia	123	863	75	1,061	0	15	19	34	0	45	19	64	25	260	2	287	148	1,183	115	1,446
	16	Agente de Investigacion	262	29	0	291	9	0	0	9	9	0	0	9	199	221	0	420	479	250	0	729
	17	Auxiliar	3	142	0	145	0	15	8	23	0	15	8	23	3	15	8	26	6	187	24	217
	18	Alferez	70	53	0	123	29	53	111	193	29	53	111	193	44	53	120	217	172	212	342	726
19	Aspirantes a Policias	0	454	0	454	0	603	0	603	0	455	0	455	0	424	0	424	0	1,936	0	1,936	
20	Aspirante a la CP	0	0	421	421	0	0	1,112	1,112	0	0	819	819	0	0	744	744	0	0	3,096	3,096	
		TOTAL ESCALA BASICA	578	1,801	503	2,882	49	825	1,252	2,126	49	714	959	1,722	324	1,237	874	2,435	1,000	4,577	3,588	9,165
Totales			729	2,114	934	3,777	183	1,009	1,411	2,603	183	903	1,118	2,204	563	1,723	1,038	3,324	1,658	5,702	4,230	11,908

POLICIAS EVALUADOS VERSUS PLANILLA DE LA POLICIA NACIONAL					
ESCALA JERARQUICA	Nº	GRADO	PLANILLA POLICIA NACIONAL	POLICIAS EVALUADOS	% Evaluado
Escala 1) Superior, 2) Ejecutiva y 3) Inspeccion	1	General Director	3.00	3.00	100.00
	2	Comisionado General	6.00	7.00	116.67
	3	Comisionado	53.00	72.00	135.85
	4	Sub Comisionado	74.00	111.00	150.00
	5	Comisario	148.00	140.00	94.59
	6	Sub Comisario	125.00	167.00	133.60
	7	Inspector	251.00	230.00	91.63
	8	Sub Inspector	320.00	287.00	89.69
TOTAL EVALUADOS POR ESCALA JERARQUICA			980.00	1,017.00	7.14
Escala 4) Basica, 5) Cadetes y 6) Auxiliar	9	Escala Basica	12,037.00	1814	15.07
	10	Auxiliares	1,223.00	1500	122.65
TOTAL EVALUADOS POR ESCALA BASICA			13,260.00	3314	23.27
TOTAL ASPIRANTES	11	Aspirantes a Policias		1010	52.94
	12	Aspirante a ingresar PC		898	47.06
TOTAL ASPIRANTES				1,908.00	13.40
		Guardia Honor Presidencial		318	2.23
TOTAL			14,240.00	6,557.00	46.05

82%

16%

POLICIAS EVALUADOS X AÑO	2012	2013	2014
TOTAL 6,331	1300	3147	2110

OBSERVACIONES

En Julio y Agosto del presente año se han hecho recortes presupuestarios que hicieron necesarios revisar las metas. Se establece evaluar 4300 policías como meta anual en vista de hacer falta fondos para reactivos toxicológicos ya que la licitación para adquirirlos con fondos BID no estará concluida antes de diciembre 2014.

Cuadro General de Estadísticas Comparativas por Año

Logro/Resultado	2012	2013	2014*	Total
Casos Investigados remitidos autoridades competentes (Investigación Criminal)	40	144	261	445
<i>Ministerio Público MP</i>	20	106	173	299
Servidores Policiales incluidos en Expedientes remitidos al MP	63	240	354	657
ESCALAS 1, 2 Y 3	29	45	69	143
ESCALAS 4, 5 Y 6	34	195	285	514
<i>Tribunal Superior de Cuentas TSC (Investigación Patrimonial)</i>	En Proceso	9	8	17
<i>Secretaría de Estado Despacho de Seguridad SEDS (Expedientes Sanción Administrativa)</i>	20	29	19	68
Servidores Policiales incluidos en Expedientes SEDS	20	76	40	136
ESCALAS 1, 2 Y 3	14	17	8	39
ESCALAS 4, 5 Y 6	6	59	32	97
<i>Secretaría de Estado Despacho de Seguridad SEDS (Expedientes Resultados Evaluación AD)</i>			61	61
Miembros de la Policía Nacional Evaluados	1,300	3,100	2,091	6,491
ESCALAS 1, 2 Y 3	286	565	286	1,137
ESCALAS 4, 5 Y 6	1,014	2,078	230	3,322
PROCESO DE ADMISION	0	457	1,575	2,032
Pruebas de Confianza Aplicadas	1,883	5,370	5,040	12,293
TOXICOLOGICAS	729	2,067	663	3,459
PSICOMETRICAS	183	677	2,042	2,902
SOCIOECONOMICAS	183	903	1,225	2,311
PSICOFISIOLOGICAS (POLIGRAFO)	788	1,723	1,110	3,621
Audiencias de Descargo		239	99	338
Expedientes Remitidos a la Secretaría Estado Despacho de Seguridad (Resultados de Evaluación)	273	232	90	595
Servidores Policiales incluidos Expedientes Resultados de Evaluación	273	1,526	638	2,437

Planilla Policial al mes de Agosto 2014 **12,121** (Oficiales 956, Escala Basica 10,249, Auxiliares 916)

* DATOS AL 17 OCTUBRE 2014

GUARDIA DE HONOR PRESIDENCIAL GHP	P. Toxicologica	47	271	318
--	-----------------	----	-----	-----

Gran Total Pruebas	12,611
Gran Total Evaluados	6,809